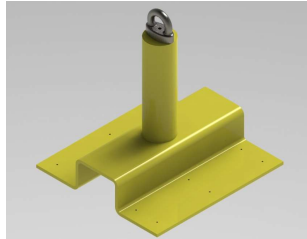


DISPOSITIVOS TIPO "C" - FABRICAÇÃO G7



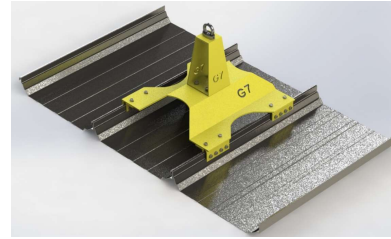
SUPOORTE TELHA TRAPEZOIDAL T40 - MODELO C1



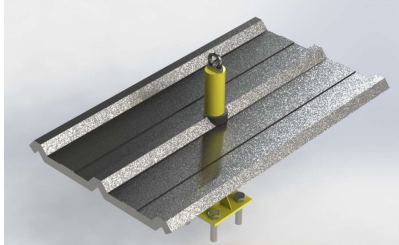
SUPOORTE TELHA TRAPEZOIDAL - MODELO C2



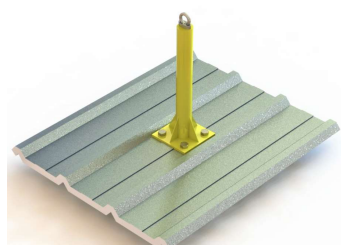
SUPOORTE TELHA TRAPEZOIDAL T40 - MODELO C3



SUPOORTE TELHA ZIPADA - MODELO Z1



POSTE TIPO C - MOD 1



POSTE TIPO C - MOD 1



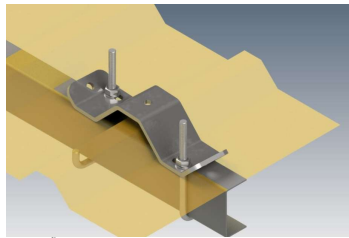
POSTE TIPO C - MOD 1



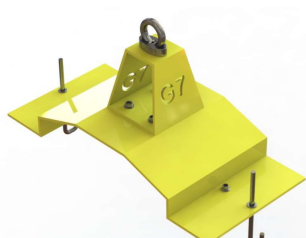
POSTE TIPO C - MOD 2



POSTE TIPO C - MOD 3



FIXAÇÃO GRAMPO "J"



SUPOORTE TELHA TRAPEZOIDAL - MODELO C4



KIT LINHA DE VIDA ESCADA MARINHEIRO



SUPOORTE TELHA TRAPEZOIDAL - MODELO C2



DISPOSITIVO DE ANCORAGEM TIPO A1  
Mod G7 A1



PASSA RETO INOX - Mod - G7



PASSA CURVO INOX - Mod - G7



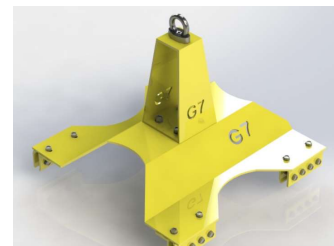
DISPOSITIVO DE ANCORAGEM TIPO A1  
Mod G7- A1.2



TROLE CABO DE AÇO DE 8 A 12 mm - Mod - G7-TR1



ABSORVEDOR DE ENERGIA 1.500 KGF - Mod G7-ABS01



SUPOORTE TELHA ZIPADA - MODELO Z2 - 620

NORMAS TÉCNICAS PERTINENTES:

NR18 - NORMA REGULAMENTADORA 18 - NR 18  
CONDIÇÕES E MEIO AMBIENTE DE TRABALHO  
NA INDÚSTRIA DA CONSTRUÇÃO

NORMA REGULAMENTADORA 35 - NR 35  
ANEXO I - ACESSO POR CORDAS  
(Inclusão dada pela Portaria MTE 593/2014)

NOTAS:

- DIMENSÕES DAS PEÇAS METÁLICAS ESTÃO EM MILÍMETRO;
- DIMENSÕES DOS PRÉDIOS E TELHADOS ESTÃO EM METRO;
- TODAS AS MEDIDAS DEVEM SER CONFIRMADAS EM CAMPO;
- AS DIMENSÕES DAS CHAPAS E TUBOS DE AÇO PODEM VARIAR, PORÉM DEVEM RESPEITAR AS DIMENSÕES MÍNIMAS DE PROJETO;
- O TORQUE PARA APERTO DOS PARAFUSOS DEVE SER DE NO MÍNIMO 40N OU 3,9Kgf/m;
- TODAS AS PEÇAS DE AÇO CARBONO DEVEM SER GALVANIZADAS E PINTADAS OU SEJA UTILIZAR O SISTEMA DE REVESTIMENTO DUPLEX;
- O SISTEMA DE ANCORAGEM DEVE SER INSPECIONADO A CADA ANO
- OS PONTOS DE ANCORAGEM DEVEM SER UTILIZADOS SOMENTE POR PROFISSIONAIS CAPACITADOS E TREINADOS COM QUALIFICAÇÃO NAS NORMAS REGULAMENTADORAS DO MINISTÉRIO DO TRABALHO NR35 E NR18.
- OS PONTOS DEVEM SER UTILIZADOS DE FORMA INDEPENDENTE, OU SEJA, QUANDO UTILIZADOS COMO SEGURANÇA DO OPERADOR, CONECTADOS NOS EQUIPAMENTOS DE PROTEÇÃO INDIVIDUAL NÃO DEVEM ESTAR CONECTADOS NO MESMO PONTO DOS EQUIPAMENTOS DE DESCIDA E SUBIDA (CADEIRINHA SUSPensa, ANDAIMES E OUTROS).
- SEMPRE UTILIZAR MAIS DE UM PONTO DE ANCORAGEM PARA PROTEÇÃO E LINHA DE VIDA INDEPENDENTE. USAR CORDA DE LINHA DE VIDA E CORDA BACKUP SEMPRE QUE POSSÍVEL ANCORADOS EM PONTOS DISTINTOS DA EDIFICAÇÃO.
- EQUIPAMENTOS DEVEM ESTAR ANCORADOS SEPARADAMENTE DOS OPERADORES QUE ESTIVEREM EM TRABALHO



LOCAL :

PROPRIETÁRIO :

LIBERAÇÃO  
CARIMBO:


REVISÃO	DATA	DESCRIÇÃO	VERIFICAÇÃO	APROVAÇÃO

DISPOSITIVOS LINHAS DE VIDA

ESCALA : DATA : FOLHA  
1:200 04/09/2020 PJLV 01/01

ENDEREÇO: FONE  
Av. Itaboraí, 425 - sala 71 - Bosque da Saúde - São Paulo - SP 05 11 9 87878589

RESPONSÁVEL TÉCNICO CREA

Luís Gustavo Alves Santos 5062643902

ASSINATURA